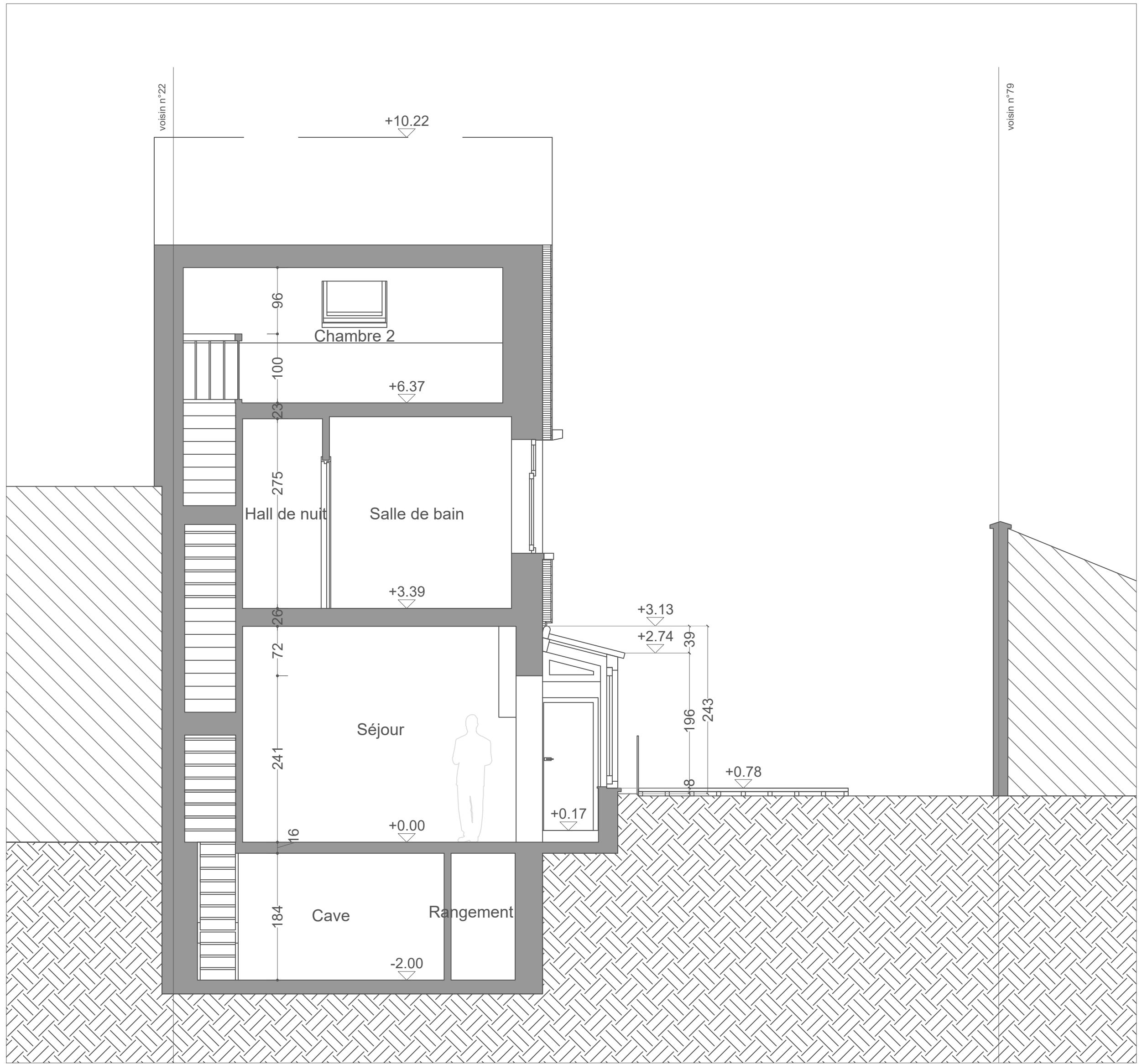
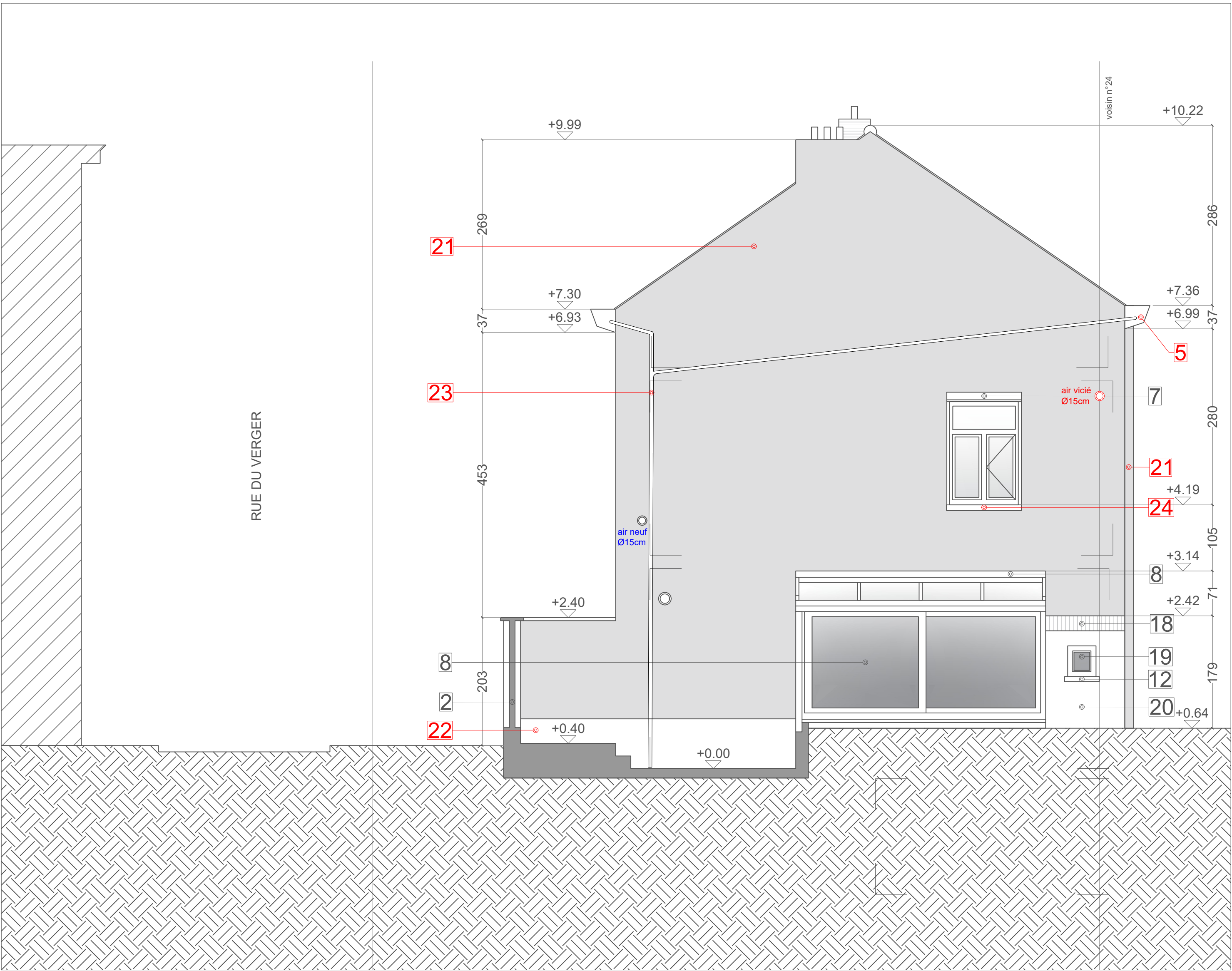


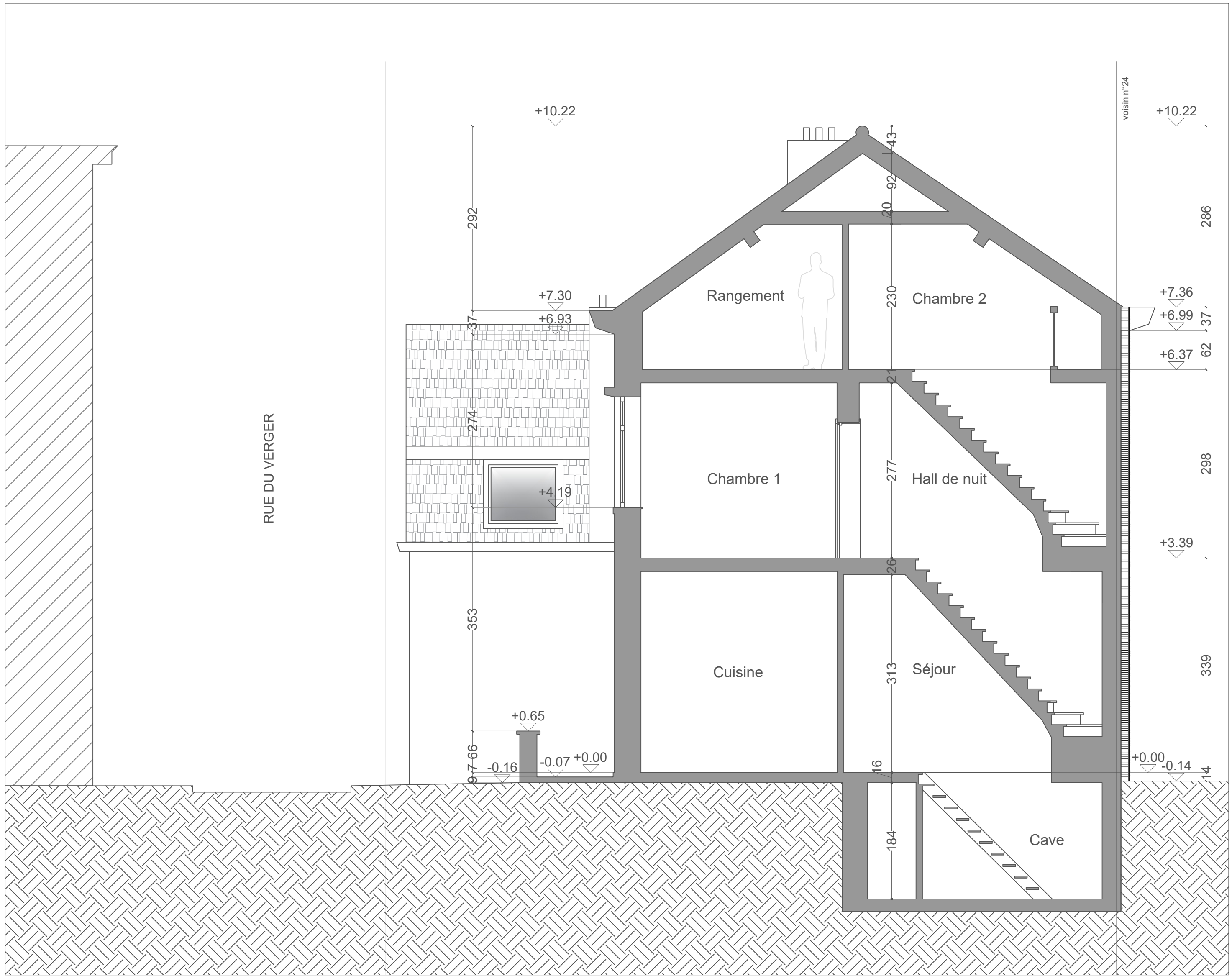
FACADE RUE DU VERGER



COUPE TRANSVERSALE BB



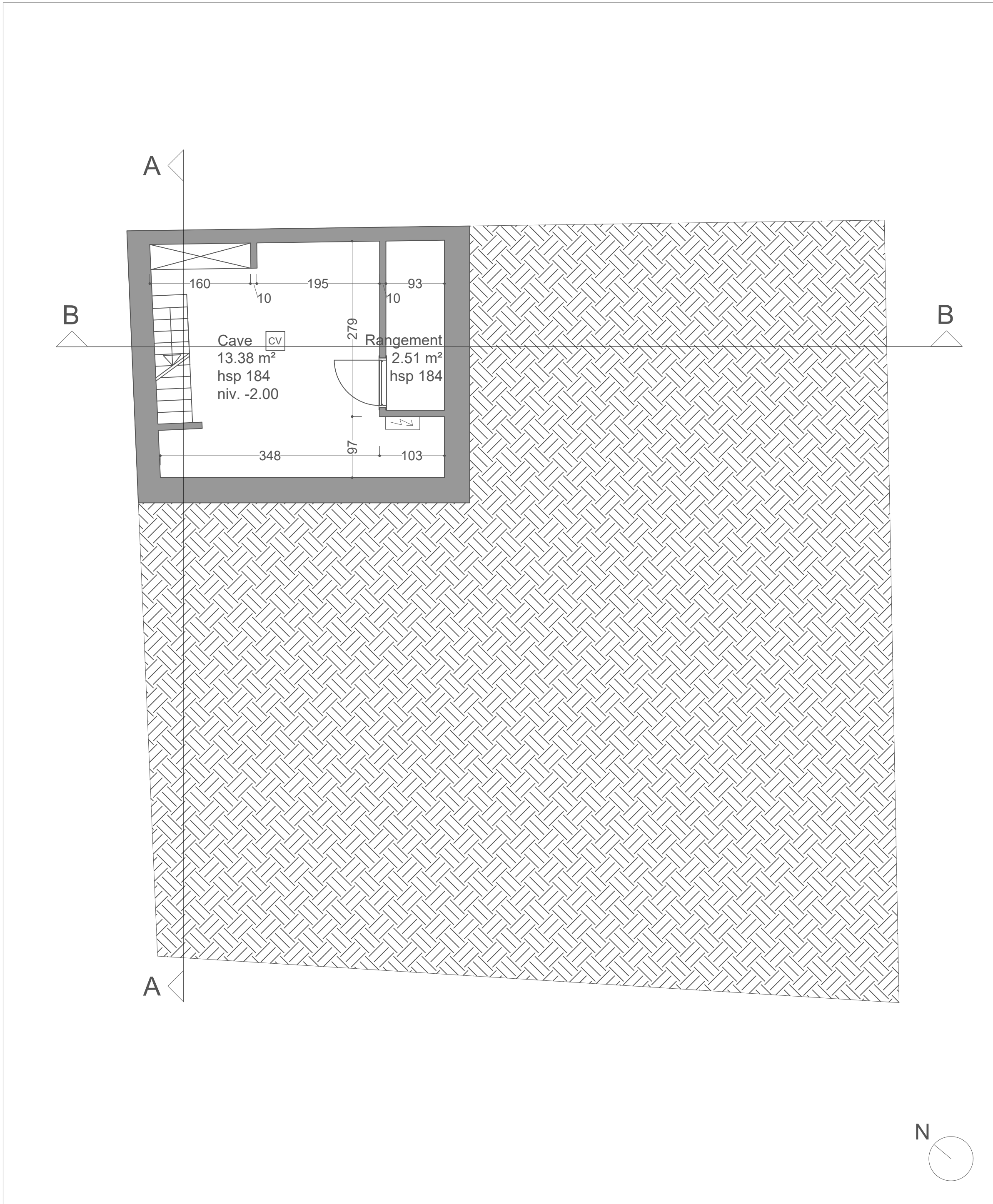
FACADE LATÉRALE JARDIN



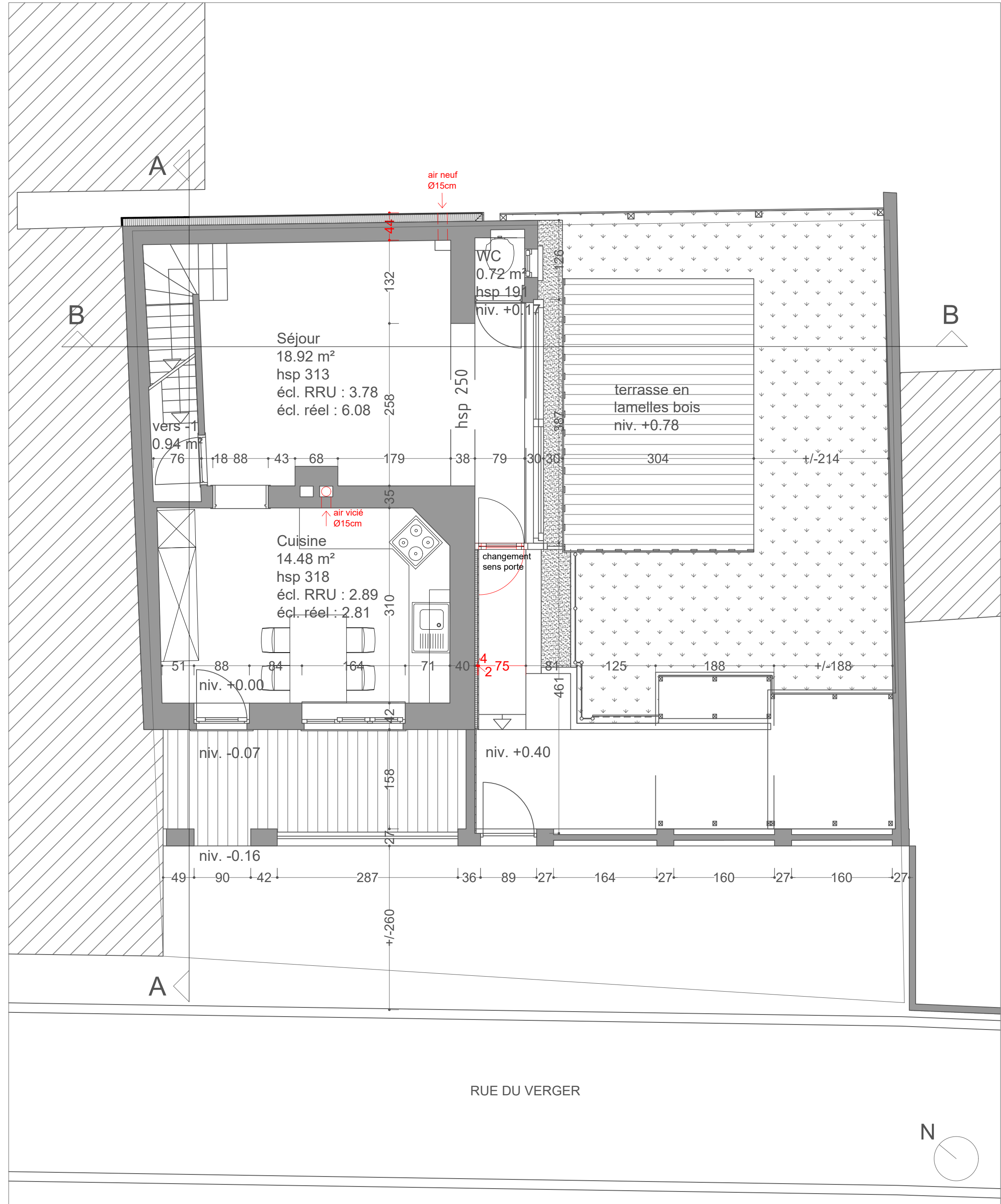
COUPE LONGITUDINALE AA

LEGENDE DES MATERIAUX

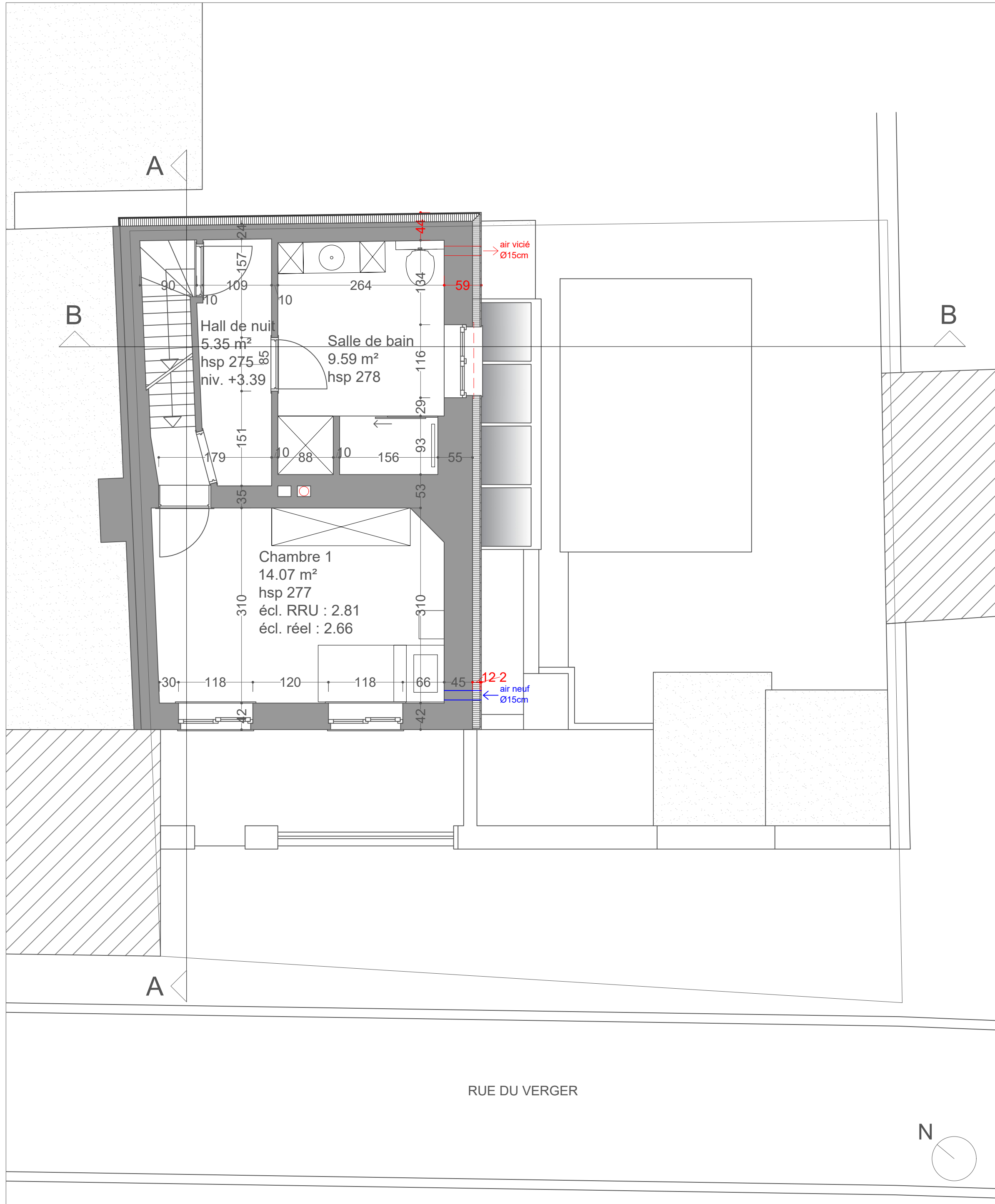
- Faîtière demi-ronde rouge
- Briques rouges
- Tuiles rouge classique
- Fenêtre Velux anthracite
- Corniche blanche
- Tuyau d'évacuation d'eau en PVC blanc
- Boîtier de volet anthracite
- Châssis PVC anthracite
- Briques de façade couleur saumon
- Porte en PVC blanc
- Liteau avec briques de façade rangées à la verticale
- Seuil en pierre bleu
- Soubassement en béton
- Porte d'entrée vitrée gris anthracite, imposte vitrée, poignée métallique
- Garde-corps métallique gris foncé
- Soubassement en pierre bleu appareillé
- Sol terrasse avant en bois
- Tuiles anthracite
- Châssis PVC blanc
- Crépis anthracite
- Nouveau crépis de façade couleur rouge clair
- Nouveau soubassement en pierre bleu
- Nouveau tuyau d'évacuation d'eau PVC gris clair
- Nouveau seuil en pierre bleue
- Nouveau profilé de rive/toiture
- Nouveau crépis blanc



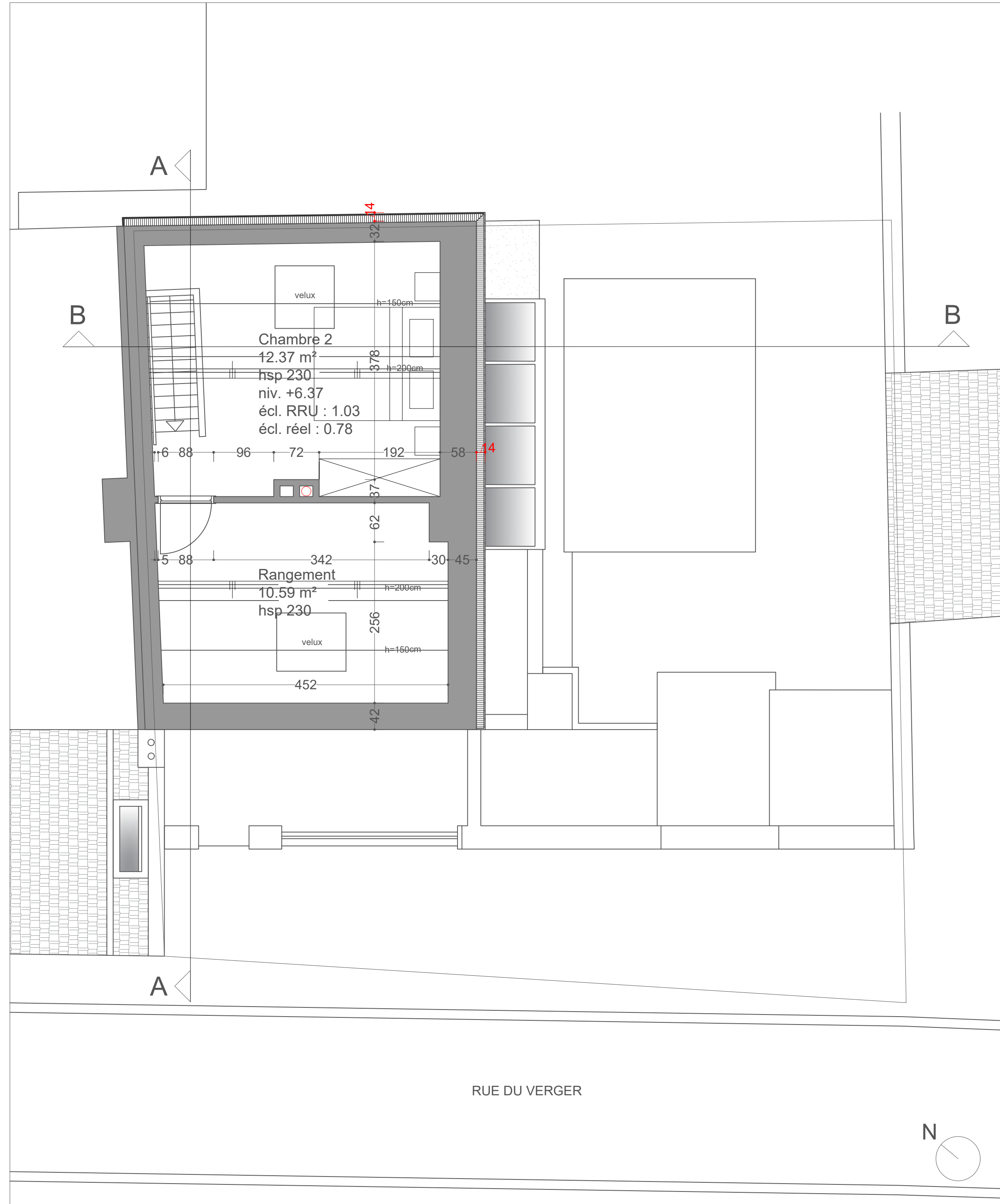
PLAN R-1



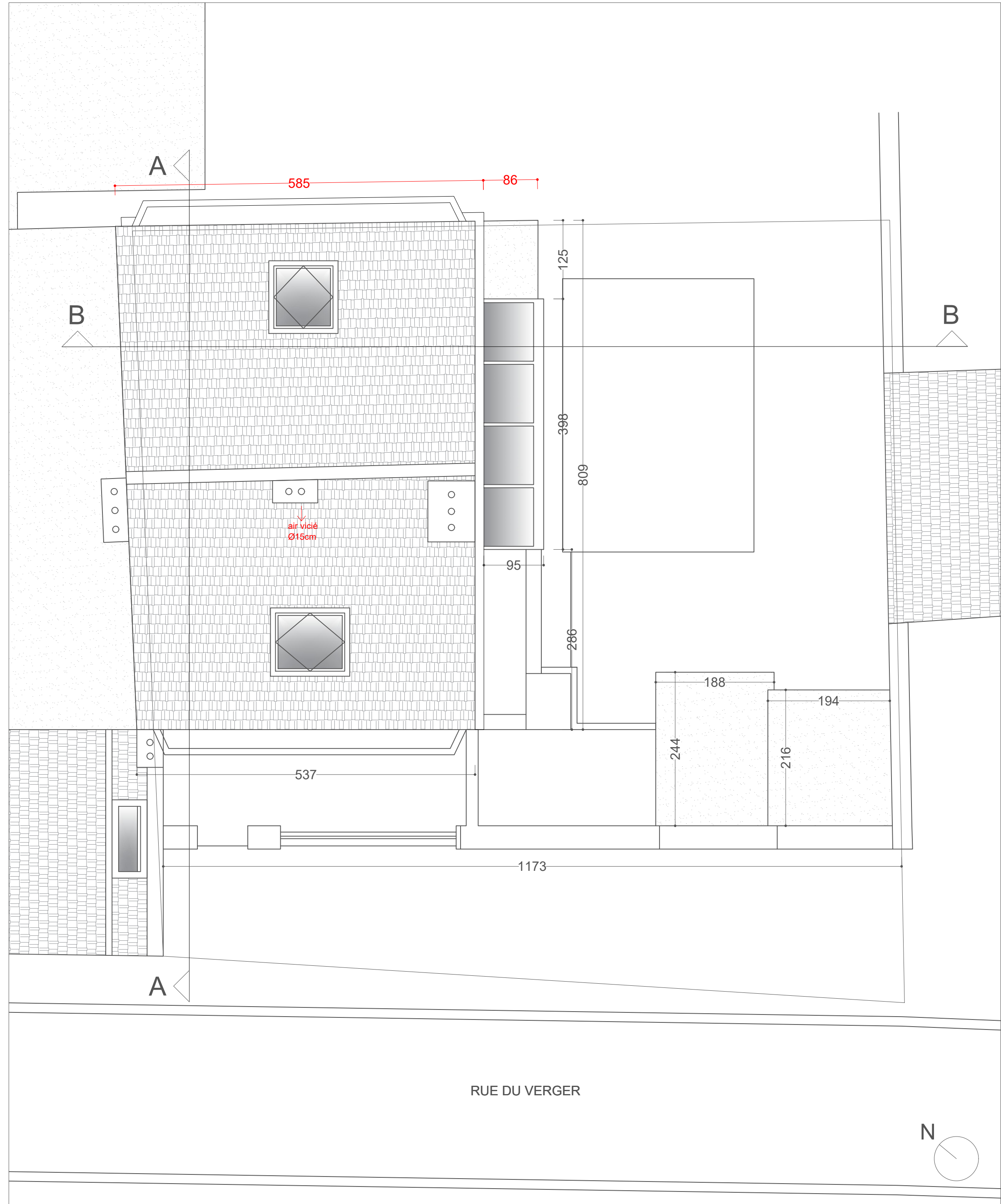
PLAN R+0



PLAN R+1



PLAN R+2



PLAN TOITURE

index	modification:	date:
A	Intégration du système de ventilation pour la PEB	07-10-2025
index	modification:	date:

ARCHITECTE

PROJET: Une maison unifamiliale à trois façades :

- Régularisation du bien : changement des châssis, percement en façade, forme de la toiture, extension en façade latérale au rez-de-chaussée, placement d'un velux, cheminées déplacées par rapport au dessin initial
- Projet : isolation de la façade latérale et parement en crépis rouge clair, isolation de la façade arrière et parement en crépis blanc

ADRESSE: Rue du Verger 32
1160 Auderghem
Bruxelles - BE

DEMANDEUR:

TITRE DU PLAN: SITUATION PROJETEE

DATE: 07-10-2025
original : 21-02-2025

INDEX: A

STADE: PERMIS D'URBANISME

ECHELLE: PLAN: 1/50

CODE: RDV32

NUMERO: 4/4